

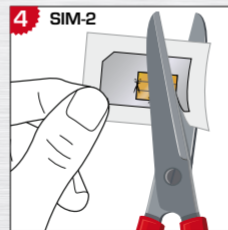
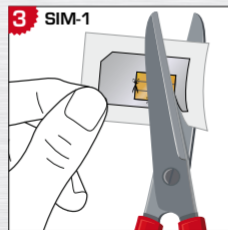
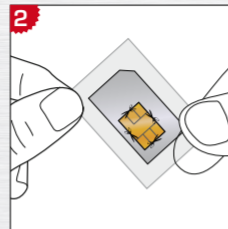
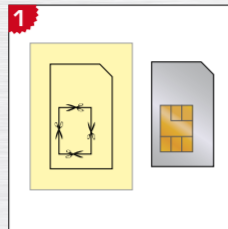
WICHTIG!

Für Handys mit quereinzuschiebender SIM-Karte gilt (z.B. Nokia N97, C7):
Nur das BLECH MIT DER DÜNNEN FALZ VERWENDEN!

Für das Nokia N97 mini bitte KEIN Metallblech benutzen! Siehe auch:
www.g-telware.de/support (Nokia N8!)

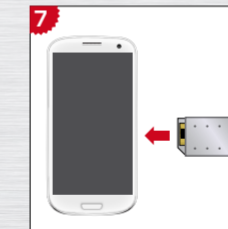
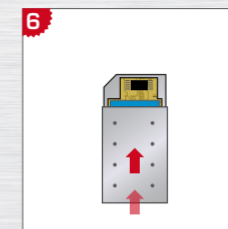
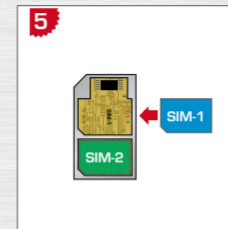
- Bei allen Arbeiten sollte man geerdet sein, um elektrostatische Überspannungen zu vermeiden!

- Bitte schauen Sie sich auch auf unserer Webseite die Beschreibungen und Videos zur richtigen Handhabung des Adapters an.



1. Nimm die SIM Karte und eine Ausschneideklebefolie.
2. Klebe die Folie exakt auf die SIM Karte.
3. Schneide entlang der schwarzen Linie.
4. Wiederhole den Vorgang mit der zweiten SIM Karte.

- Wiederherstellung der Originalgröße:
Nimm ein Stück Tesaband und klebe dieses auf die Rückseite der beiliegenden Recovery-Kunststoffadapter.
Setze die ausgestanzte SIM Karte ein. Fertig!



5. Entgrate die SIM-Karten. Siehe auch Anleitungen auf www.g-telware.de/support.
Lege die SIM Karten in die Masken des Adapters.
6. Setze das Abschirmblech vorsichtig an einer Ecke an und schiebe es vorsichtig über den Adapterträger.
Schneide nicht in die Platinenhaut!
7. Setze/Schiebe den Adapter statt der SIM Karte in den SIM Slot.
8. Starte das Mobile Phone
Suche den entsprechenden Eintrag Dual SIM, Hypercard, SIM-Toolkit...
(Dies hängt vom jeweiligen Mobile Phone ab, suche im Manual des Mobile Phone nach SIM-Dienste)