

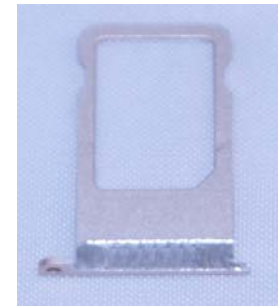
Schritt 1

Bestandteile des Systems

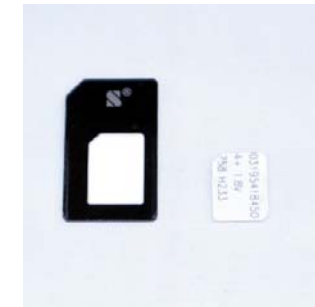


Case

- Case
- Modifizierter SIM-Tray
- SIM2 und SIM1 (Nano)
- Dual SIM Adapter



Modifizierter SIM-Tray



SIM2 und SIM1 (Nano)



Layout der PCB bis 17.03.2017



Layout der PCB ab dem 18.03.2017

Schritt 2

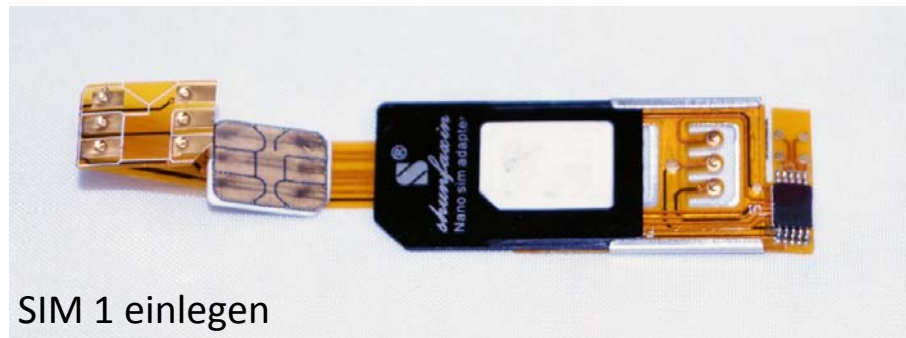
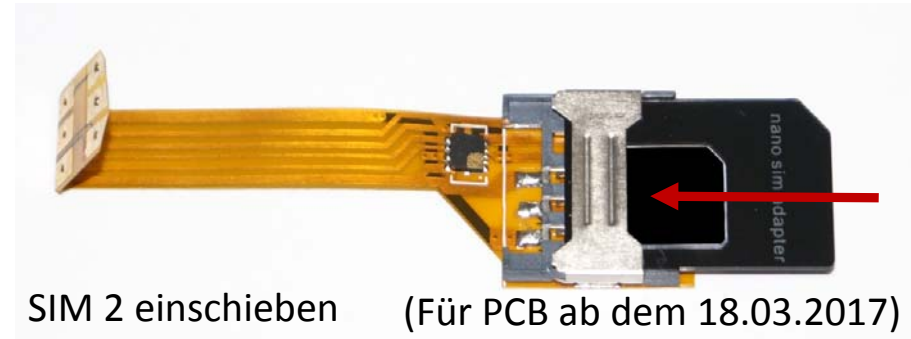
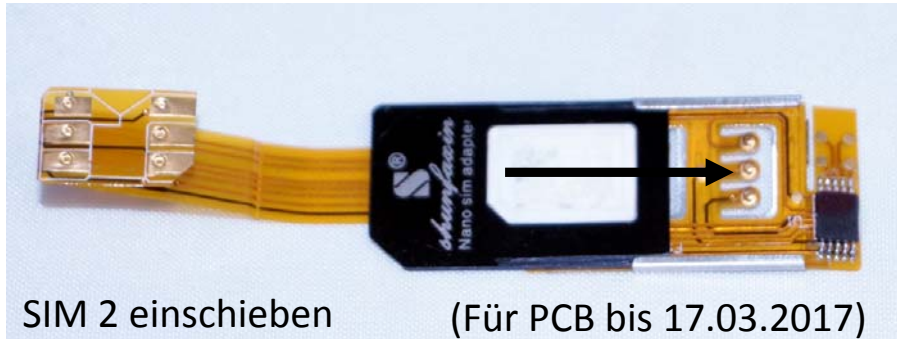
Vorbereitung der Rückseite



Falls die Rückseite keine Folie aufweist,
hier Tesafilmstreifen als Schutz auftragen!

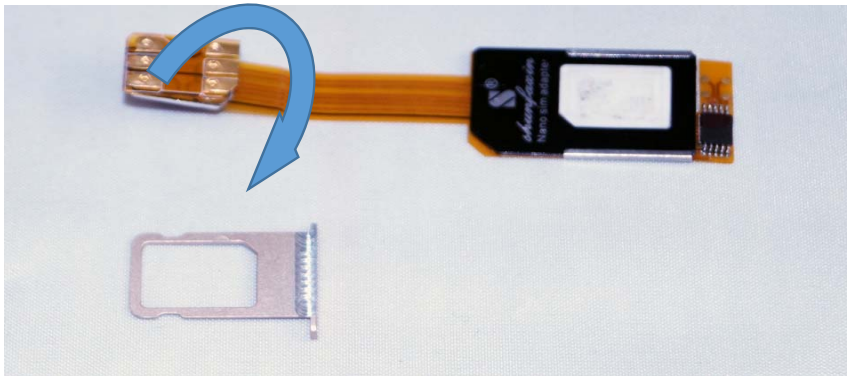
Schritt 3

Dual SIM Adapter montieren

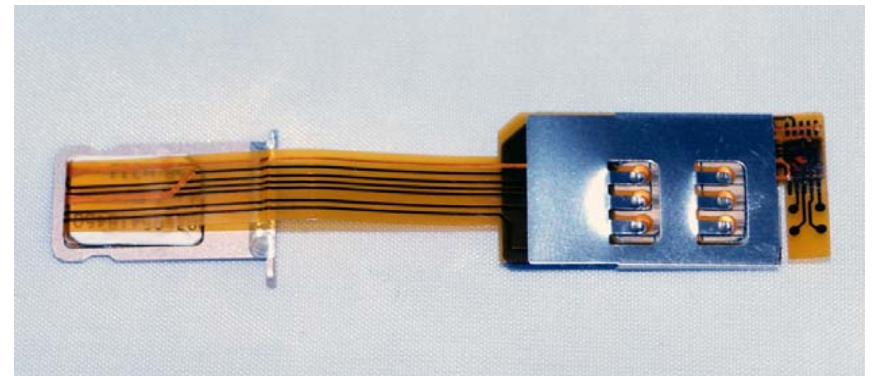


Schritt 4

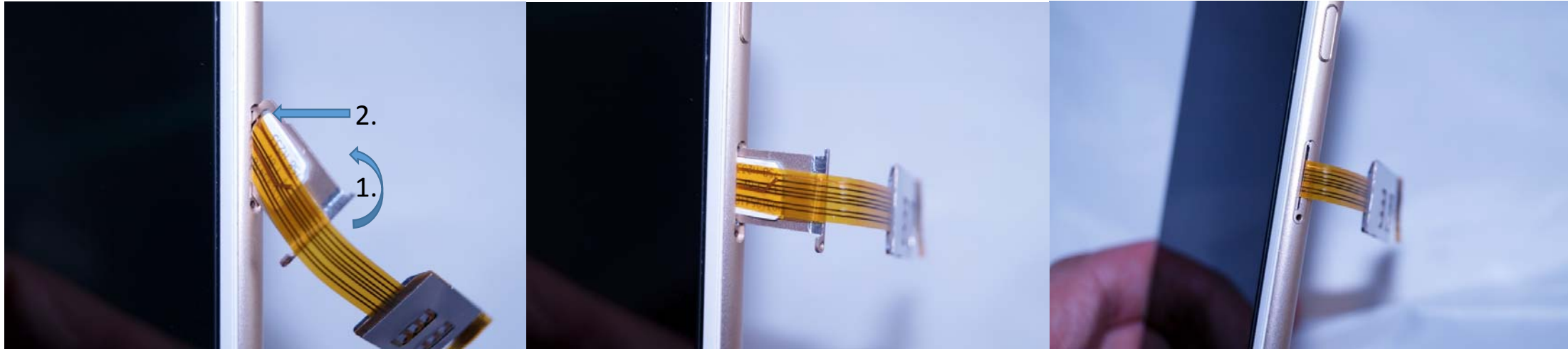
Mod. SIM Tray und Dual SIM Adapter montieren



Dual SIM Adapter wie
abgebildet in den mod. SIM
Tray einsetzen



Schritt 5 Endmontage



Dual SIM Adapter samt mod. SIM-Tray schräg ansetzen und dann in den Schacht eindrehen (1.), bis zum Anschlag leichtgängig einschieben (2.).



Das iPhone mit der linken Seite zuerst in das Case einsetzen. Dann die rechte Seite wie abgebildet einsetzen. Fertig!